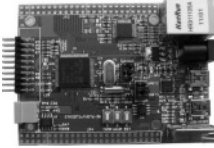


# ARM・Linuxは日新 充実のラインアップ毎月続々登場!

## 新製品 STM32F207 ボード

- ARMコア新系列プロセッサ Cortex-M3を採用したST社のSTM32F207 (周波数120MHz, 1MB Flash, 128KB + 4KB SRAM)
- CPUのすべてのI/Oを2.54mm拡張ヘッダで引き出されます。
- USB JTAGシミュレータを搭載, KEIL, IARなどの開発環境に対応。20ピンの標準JTAG/ICE
- 10/100M Ethernet ×1
- USB2.0 OTG ×1, USB2.0 Host ×1
- SD/MMCカードスロット×1(裏面)



¥13,800

## 新製品 LM3S9B92 ボード

- ARMコア新系列プロセッサ Cortex-M3を採用したTI社のLM3S9B92 (周波数100MHz, 256KB Flash, 96KB SRAM)
- CPUのすべてのI/Oを2.54mm拡張ヘッダで引き出されます。
- USB JTAGシミュレータを搭載, KEIL, IARなどの開発環境に対応。20ピンの標準JTAG/ICE
- 10/100M Ethernet ×1
- USB2.0 OTG ×1, USB2.0 Host ×1
- SD/MMCカードスロット×1(裏面)
- EEPROM(24C04)
- SPI Flash(W25Q80) 8Mbit
- 3.5インチタッチパネル付けTFT LCD, LCD拡張基板には64Mb SDRAM, IISオーディオがある。



¥19,800

## 新製品 リチウムイオン・ポータブル電源

- 大容量6,300mAh(3.7V)のリチウムイオンポリマー電池を搭載ARMボード、スマートフォン、携帯電話、ゲーム機、GPSナビ等様々なモバイル機器の電源としてご利用できます。
- USB5V/2,000mA(MAX 2.5A)出力のサポートUSBデバイスをつなぐ際に安定して動かす事ができる2,000mAh出力を実現!! 接続機器へ安定した電源供給を行います。ARM9/2440+7インチ液晶の給電時間(実測)はおおよそ4時間。
- 入力5V/500mA
- 100~240V USB-ACアダプタ付属、パソコンでも充電可。



¥6,980

## Kane BeBe IV ARM11/6410

### Android-2.3 対応!

- SAMSUNG ARM11/6410 533MHz
- SDRAM 256MB, NAND 1GB
- USB HOST/OTG ●SDソケット
- 音声入出力
- 100M Ethernet
- TFT LCDコントローラ
- USB Bluetooth, WiFi対応
- Linux-2.6.36, Ubuntu, WinCE6R3 対応



単体 ¥19,800

## ガイガー計数管 J408γ



¥4,980

サイズは直径23mm、全長は215mmにも及ぶ大型管で、大型であることは即ち高感度であることになる

- 起始電圧: 285~340V ●最小坪率: 80V
- 最大坪料: 0.125%/V ●標準動作電圧: 400V
- 本底放射: 80回/分 ●動作温度: -40 ~ +50°C
- 探測射線: γ

## プラスチックケース

弊社新シリーズARMボード用のプラスチック・ケースです。



¥1,500

- 材質: ABS
- 外形寸法: 103×69×27(mm)。
- スペーサー ×4
- ねじ×4付け
- プラスチック・ケースの設計・製造を承っておりますのでお気軽にご相談ください。

## Kane BeBe III ARM9/2440

### ARM 自宅サーバ



- SAMSUNG ARM9/2440 400MHz
- Flash 2MB, SDRAM 64MB, NAND 1GB
- USB HOST/Device ●SDソケット
- 音声入出力 ●100M Ethernet
- TFT LCDコントローラ
- USB Bluetooth, WiFi対応
- Linux-2.6.32, Android-2.1, WinCE6R3 対応

単体 ¥13,800

## ガイガー計数管用の昇圧電源



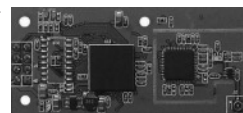
- 入力 1.5 ~ 3.6V
- 出力 150 ~ 500V

¥1,980

## シリアルWiFiモジュール(Adhoc)Iモジュール

ほとんどすべてのRS232デバイスをWiFi経由でインターネットにワイヤレスで接続できます。

- 5線シリアルポート、ボーレート: 1200~115200bps。ハードウェアフロー制御
- 802.11b/g 対応
- WEP64/WEP128/TKIP/CCMP(AES), WEP/WPA-PSK/WPA2-PSK 暗号対応
- AP間のローミング(roaming)対応。APなしAdhocモード対応
- シリアルポートでパラメータを設定。内蔵Webサーバがあるので、IEでも設定可
- PIC/AVR/H8/SH/ARMなど8/16/32ビットのマイコン簡単に使えます。Transparent(透明)モードでプログラムが必要ないです。



¥8,980

## シリアルBluetooth無線変換器

- ボーレート: 4.8/9.6/19.2/38.4/57.6/115.2/230.4kbps
- 通信距離: 100m 見通し
- BTバージョン: Bluetooth Ver2.0+EDR
- 変調方式: GFSK-1Mbps, DQPSK-2Mbps, 8-DPSK-3Mbps
- 電力クラス: 最大18dBm(class 1)



¥9,980

## マイコン直結タッチパネルTFT液晶

- TFT液晶、解像度は240(W)\*320(H)
- マイコン直結、8/16bitパラレルまたはSPIシリアルインターフェース、液晶の知識不要
- タッチパネル・コントローラ ADS7843 或いは TSC2046
- 16Mbit SPI Flash (AT45DB161D)未実装
- SDカードソケット
- 使いやすい2.54mmコネクタ
- サンプルプログラムを提供



2.8" ¥4,980  
3.2" ¥5,980  
3.5" ¥6,980  
4.3" ¥7,980

12864 青・緑・白 ¥1700 1602 青・緑・白 ¥700

## シリアルカメラ・モジュール

- JPEGコーデック内蔵でI/Fはシリアルと市販のマイコンで手軽に使えます。
- OV528 カメラ・シリアルブリッジ IC搭載
- 通信スピード: 最大115200bps 自動ボーレート認識機能あり
- 解像度: VGA(640x480) ※QVGA, CIFの低解像度出力も可能



シリアルカメラモジュール ¥4,200  
室内ドーム型シリアルカメラ ¥6,300  
室外防水シリアルカメラ ¥6,980

掲載されているもの以外にも多数ございます。カタログ、資料等は用意しておりません。詳しくは弊社のホームページをご覧ください。

弊社は、お客様のご要望に応じて、ハード・ソフト設計・製作等の受託開発も承っております。驚きの低価格! 厳しい予算でもご相談ください。

日新テクニカ

検索



株式会社 日新テクニカ URL: <http://nissin-tech.com>

〒187-0045 東京都小平市学園西町1-16-12 加藤ビル305 Tel/Fax: 042-345-0970 Email: info@nissin-tech.com