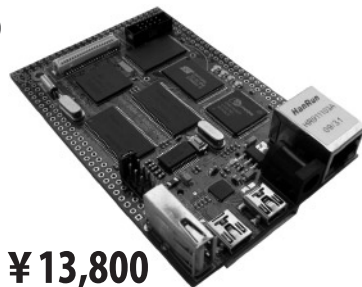


ARM・Linuxは日新 充実のラインアップ毎月続々登場!

新製品 待望のKane BeBe シリーズ第3弾 ARM9/2440登場!

- ARM920T コアを採用した SAMSUNG 社の S3C2440A、周波数 400MHz。
- Linux 2.6.32.2 を書き込み済み、WinCE6.0R3/Android にも対応
- 10/100Base-T Ethernet
- 64MB SDRAM, 1GB NAND Flash, 2MB NOR Flash
- タッチパネル液晶 (LCD)/F
- オーディオの入出力 I/F
- USB1.1 ホスト / スleep
- MMC・SD メモリカードのソケット
- 豊富なインターフェース: SCI 3ch, RTC, I2C, AD, PWM, GPIO など

Kane BeBe III ARM9/2440	Mini2440
サイズは 64×99mm と超コンパクト	100×100mm
8層基板、信頼性が高く	4層基板
すべてのI/Oを2.54mm 拡張ヘッダで引き出され、市販の蛇目基板が使える	一部だけの2mm 拡張ヘッダ
市販の5Vアダプタ (プラグ 2.1mmφ) が使える	専用のプラグ 1.3mmφアダプタ
1GB NAND を標準搭載	256MB NAND, 1GB オプション
大容量 RTC 電池 CR2032 が使える	CR1220
内蔵 USB-RS232 変換 (CP2102)、RS232 ポートないパソコンでも直接使える	NC



¥13,800

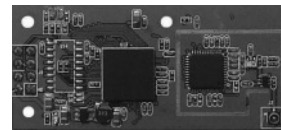


液晶との接続と Android-2.1 が動く様子

新製品 NIOS | シリアル WiFi モジュール (Adhoc) | モジュール

ほとんどの RS232 デバイスを WiFi 経由でインターネットにワイヤレスで接続できます。

- 5 線シリアルポート、ボーレート: 1200~115200bps、ハードウェアフロー制御
- 802.11b/g 対応
- WEP64/WEP128/TKIP/CCMP(AES), WEP/WPA-PSK/WPA2-PSK 暗号対応
- AP 間のローミング (roaming) 対応。AP なし Adhoc モード対応
- シリアルポートでパラメータを設定、内蔵 Web サーバがあるので、IE でも設定可
- PIC/AVR/HR/SH/ARM など 8/16/32 ビットのマイコン簡単に使えます。Transparent (透明) モードでプログラムが必要ないです。



¥8,980

低価格・高性能 ARM11/mini6410

- ARM1176JZF-S コアを採用したサムソン (SAMSUNG) 社の S3C6410、周波数 533MHz、最高周波数 667MHz。
- ハードウェア 2D/3D グラフィックスエンジン、JPEG/H264/H263/MPEG4/WMV9 エンコーダー・デコーダ ●NAND 1GB, SDRAM 256MB
- 10/100M Ethernet ●USB 1.1 Host, USB 2.0 OTG
- 画像・音声入出力 ●回路図をすべて公開
- 四つの OS 対応 (Linux/WinCE/Android/ubuntu), ソースコードを提供



4.3" タッチパネル付け ¥39,800
7" タッチパネル付け ¥49,800

LPC1114 モジュール

ARM コア新系列プロセッサ Cortex-M0 を採用した NXP 社の LPC1114 (周波数 50MHz, 32KB Flash, 8KRAM) を搭載

- CPU のすべての I/O を 2.54mm 拡張ヘッダで引き出されます。
- USB シリアルポート (PL2303) × 1
- 標準 10PIN の JTAG/ICE
- 外付けクリスタル 12MHz
- 外形寸法: 37mm × 39mm



¥2,100

NIOS II モジュール

- EP2C8Q208 搭載
- NIOS II ソフトプロセッサ搭載
- 4層基板、信頼性が高く
- コンフィギュレーション デバイス EPCS4(4Mbit) 搭載
- SDRAM (64Mbit) 搭載
- すべての I/O を 2.54mm 拡張ヘッダで引き出され、蛇目基板が使える。
- JTAG と ASP コネクタ
- ユーザ LED とユーザボタン
- 外形寸法: 60mm × 64mm



¥9,980

シリアル Bluetooth 無線変換器

- ボーレート: 4.8/9.6/19.2/38.4/57.6/115.2/230.4kbps
- 通信距離: 100m 見通し
- BT バージョン: Bluetooth Ver2.0+EDR
- 変調方式:
GFSK-1Mbps,
DQPSK-2Mbps,
8-DPSK-3Mbps
- 電力クラス:
最大 18dBm (class 1)



¥8,980

ARM Cortex-A8/OMAP3530

低価格・高性能
OMAP3530 基板と拡張基板の
分離設計、デザインは自由自在。

- ARM/Cortex-A8 コアを採用した TI 社の OMAP3530、周波数 600MHz。
- 430MHz TMS320C64x DSP コアを含む
- NAND 256MB, SDRAM 128MB
- 10/100M Ethernet
- ビデオ出力 TFT LCD・DVI-D ●USB 2.0 OTG
- SD ソケット ●音声入出力
- 回路図をすべて公開

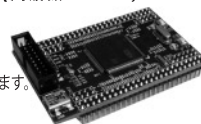


¥33,800

STM32F103Z モジュール

ARM コア新系列プロセッサ Cortex-M3 を採用した ST マイクロエレクトロニクス社の STM32F103ZET6 (周波数 72MHz, 512KB Flash, 64KRAM)

- CPU のすべての I/O を 2.54mm 拡張ヘッダで引き出されます。
- USB2.0 device × 1
- 標準 20PIN の JTAG/ICE
- 外付けクリスタル 8MHz
- 外形寸法: 76mm × 50mm



¥4,980

RFID キット・モジュール

- RFID 周波数: 13.56MHz ●ISO 14433 typeA/B
- ISO 15693
- RS232 または USB または SPI
- 回路図とソースコードを提供



超小型 RFID モジュール ¥4,980~
全機能 RFID カードリーダーライター ¥13,800
RFID タグ ¥100~

マイコン直結タッチパネル TFT 液晶

- TFT 液晶、解像度は 240(W)×320(H)
- マイコン直結、8/16bit パラレルまたは SPI シリアルインターフェース、液晶の知識不要
- タッチパネル・コントローラ ADS7843 或いは TSC2046
- 16Mbit SPI Flash (AT45DB161D) 未実装
- SD カードソケット
- 使いやすい 2.54mm コネクタ
- サンプルプログラムを提供



2.8" ¥4,980
3.2" ¥5,980
3.5" ¥6,980
12864 青・緑・白 ¥1700 1602 青・緑・白 ¥700

シリアルカメラ・モジュール

- JPEG コーデック内蔵で I/F はシリアルと市販のマイコンで手軽に使えます。
 - OV528 カメラ・シリアルブリッジ IC 搭載
 - 通信スピード: 最大 115200bps 自動ボーレート認識機能あり
 - 解像度: VGA (640x480)
 - ※QVGA, CIF の低解像度出力も可能
- シリアルカメラモジュール ¥4,200
室内ドーム型シリアルカメラ ¥6,300
室外防水シリアルカメラ ¥6,980



掲載されているもの以外にも多数ございます。カタログ、資料等は用意しておりません。詳しくは弊社のホームページをご覧ください。

弊社は、お客様のご要望に応じて、ハード・ソフト設計・製作等の受託開発も承っております。驚きの低価格! 厳しい予算でもご相談ください。

日新テクニカ

検索



株式会社 日新テクニカ URL: <http://nissin-tech.com>

〒187-0045 東京都小平市学園西町1-16-12 加藤ビル305 Tel/Fax: 042-345-0970 Email: info@nissin-tech.com